

淡江大學 函

地址：25137新北市淡水區英專路151號
傳真：(02)23214036
聯絡人：潘佳昀
電話：(02)23216320轉分機8866
電子信箱：190571@mail.tku.edu.tw

受文者：桃園市政府教育局

發文日期：中華民國106年8月2日
發文字號：校成教字第1060007493號
速別：速件
密等及解密條件或保密期限：
附件：

主旨：檢送本校成人教育部辦理「高級中等以下學校(含高中職、國中及國小)教師在職進修專長增能學分班」進修課程資訊，課程學費全免，請轉予所屬相關教師周知並惠予派員參訓。

說明：

- 一、依教育部106年6月30日臺教師(三)字第1060090474號函辦理。
- 二、為配合十二年國民基本教育之實施、中小學課程改革及重要教育議題之推動，特規劃情緒管理與壓力調適(3學分)、人權及生命教育(3學分)、青少年問題與輔導(3學分)等3門課程。
- 三、上課時間：106年8月及9月。
- 四、上課地點：本校臺北校園(臺北市大安區金華街199巷5號，近東門捷運站)。
- 五、符合出席時數及成績及格者，發放學分證明書並登錄全國教師在職進修學習時數。
- 六、為鼓勵進修，建請給予參訓人員公假。

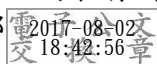


七、聯絡方式：(02)23216320轉分機8866潘小姐，如有其他類
科進修需求亦歡迎連絡。

八、簡章下載網址：<http://www.dce.tku.edu.tw>「進修教育
中心」項下之「最新動態」。

正本：各縣市政府教育局、各直轄市及縣市政府教育局（處）、全國高級中等學校

副本：教育部



裝

訂



線

