

## 桃園縣立東安國中 師生午餐滿意度調查統計

採樣問卷數： 20    有效問卷數： 20  
問卷填寫日期： 105/04/25  
問卷採樣班級： 903

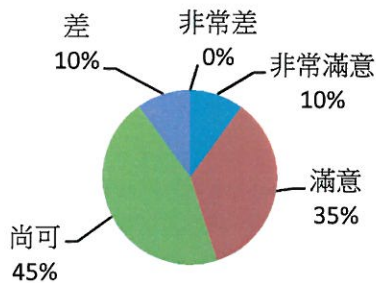
廠商：吉元

問卷調查內容	非常滿意	滿意	尚可	差	非常差
與菜單的內容	2	7	9	2	0
米飯品質	4	3	9	4	0
米飯份量	2	10	5	3	0
主菜品質	2	4	10	4	0
主菜份量	2	8	7	3	0
青菜品質	2	5	10	3	0
青菜份量	2	10	6	2	0
菜色搭配	2	2	13	3	0
菜的鹹淡度	2	5	11	2	0
菜的油膩度	1	5	10	4	0
湯汁品質	2	7	8	3	0
水果品質及份量	2	5	9	4	0
餐具清潔衛生	5	7	7	1	0
服務人員態度	7	8	4	1	0

### 與菜單的內容

	非常滿意	滿意	尚可	差	非常差
問卷數	2	7	9	2	0
百分比	10%	35%	45%	10%	0%

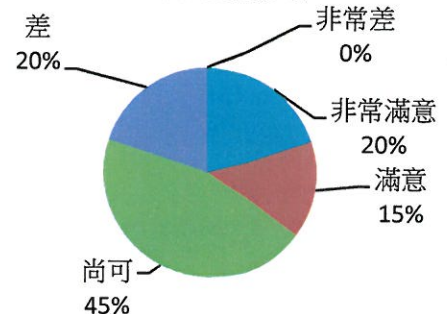
### 與菜單的內容



### 米飯品質

	非常滿意	滿意	尚可	差	非常差
問卷數	4	3	9	4	0
百分比	20%	15%	45%	20%	0%

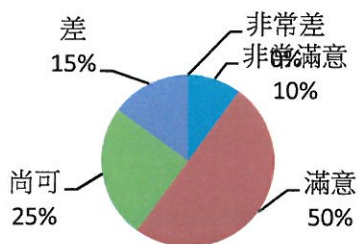
### 米飯品質



### 米飯份量

	非常滿意	滿意	尚可	差	非常差
問卷數	2	10	5	3	0
百分比	10%	50%	25%	15%	0%

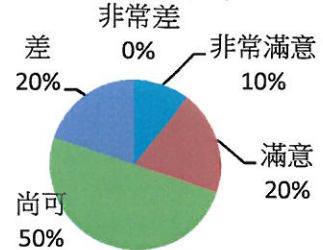
### 米飯份量



### 主菜品質

	非常滿意	滿意	尚可	差	非常差
問卷數	2	4	10	4	0
百分比	10%	20%	50%	20%	0%

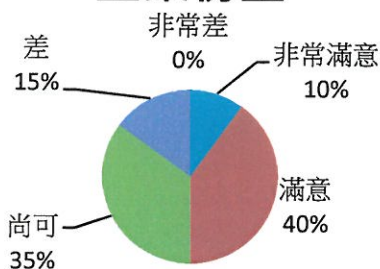
### 主菜品質



### 主菜份量

	非常滿意	滿意	尚可	差	非常差
問卷數	2	8	7	3	0
百分比	10%	40%	35%	15%	0%

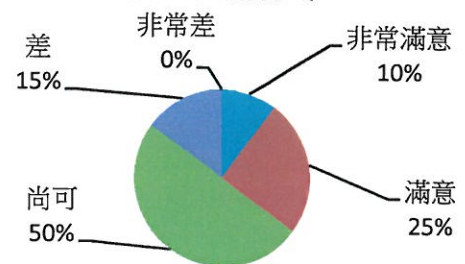
### 主菜份量



### 青菜品質

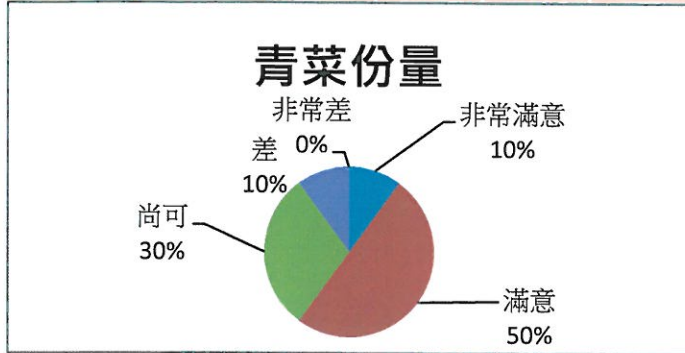
	非常滿意	滿意	尚可	差	非常差
問卷數	2	5	10	3	0
百分比	10%	25%	50%	15%	0%

### 青菜品質



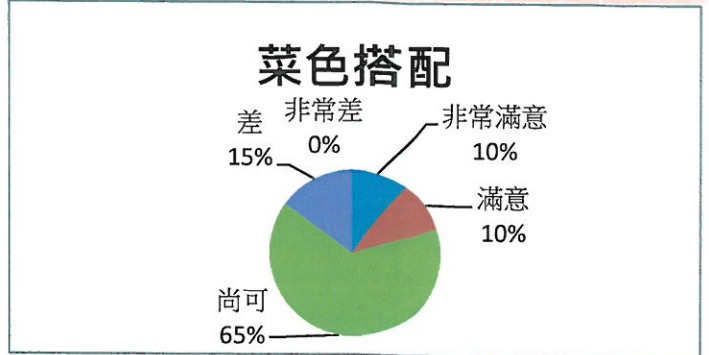
### 青菜份量

	非常滿意	滿意	尚可	差	非常差
問卷數	2	10	6	2	0
百分比	10%	50%	30%	10%	0%



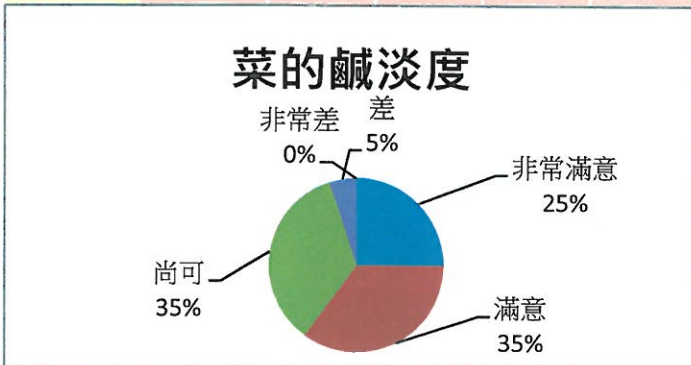
### 菜色搭配

	非常滿意	滿意	尚可	差	非常差
問卷數	2	2	13	3	0
百分比	10%	10%	65%	15%	0%



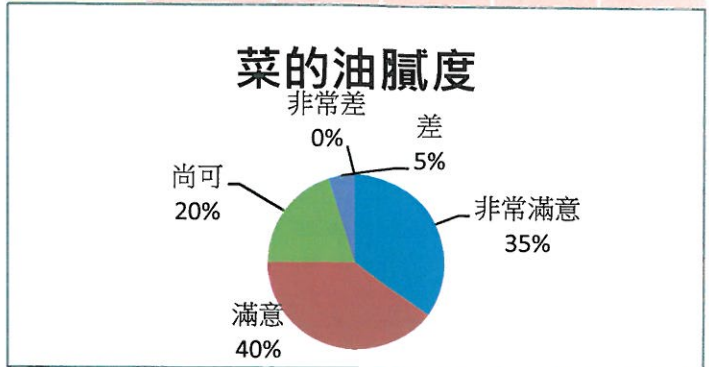
### 菜的鹹淡度

	非常滿意	滿意	尚可	差	非常差
問卷數	2	5	11	2	0
百分比	10%	25%	55%	10%	0%



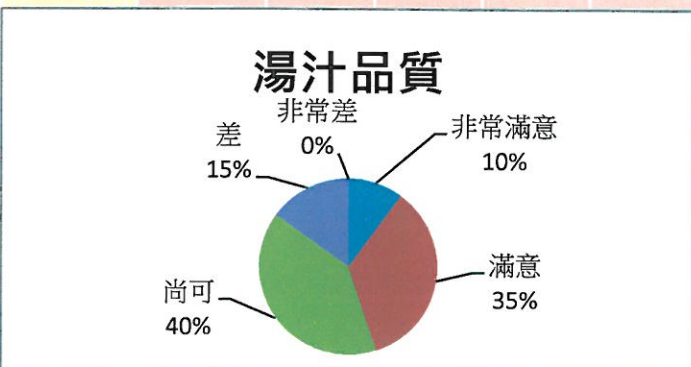
### 菜的油膩度

	非常滿意	滿意	尚可	差	非常差
問卷數	1	5	10	4	0
百分比	5%	25%	50%	20%	0%



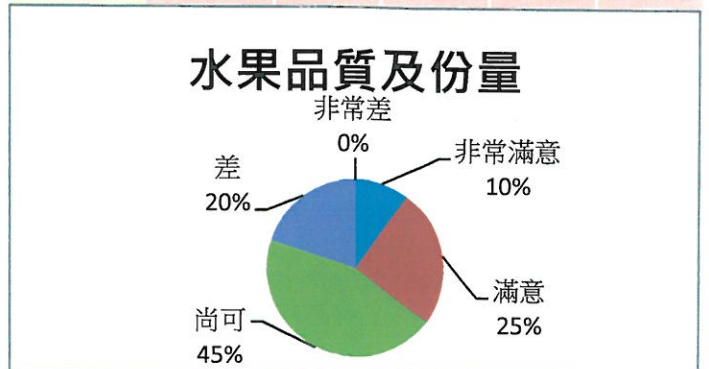
### 湯汁品質

	非常滿意	滿意	尚可	差	非常差
問卷數	2	7	8	3	0
百分比	10%	35%	40%	15%	0%



### 水果品質及份量

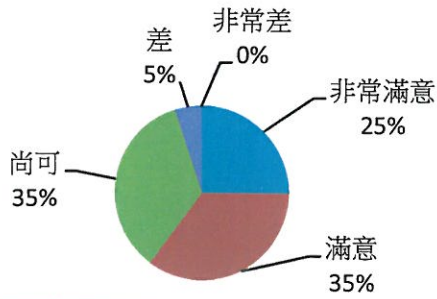
	非常滿意	滿意	尚可	差	非常差
問卷數	2	5	9	4	0
百分比	10%	25%	45%	20%	0%



### 餐具清潔衛生

	非常滿意	滿意	尚可	差	非常差
問卷數	5	7	7	1	0
百分比	25%	35%	35%	5%	0%

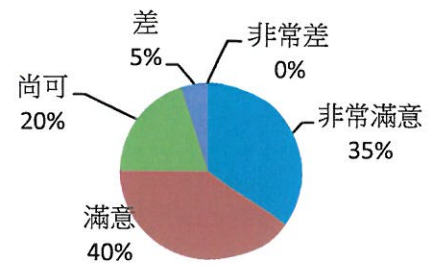
### 菜的鹹淡度



### 服務人員態度

	非常滿意	滿意	尚可	差	非常差
問卷數	7	8	4	1	0
百分比	35%	40%	20%	5%	0%

### 菜的油膩度



## ◎ 建議與改善

菜色搭配	好的時候很好,不好的時候很水.
服務人員態度	不常遇到!
其他建議	1.飯煮得太爛!
	2.芭樂裡面都爛掉了!
	3.太棒了!綠豆湯~ 珍奶~

## ◎ 廠商回應

1. 感謝貴校師生給予寶貴的意見，對於喜歡的菜色部份我們會繼續保持，另外關於同學們想增加的菜色，我們會在合理範圍內提供最大的多樣化菜單供貴校食用。
2. 為了使餐點的熱度能保持在最適溫，我們會督促裝餐人員將餐點做好到送至學校的時間縮短，以保持最佳食用溫度。
3. 關於水果品質問題，我們會再請廠商做貨源品質的要求，以確保餐點品質。
4. 最後，謝謝貴校師生能提供我們服務的機會，也謝謝同學撥空填寫問卷、提供寶貴的意見來幫助我們改善餐點品質。