

## 桃園市立平鎮國民中學 函

地址：32443桃園市平鎮區振興路2號  
承辦人：科技中心負責人 朱灝蓉  
電話：(03)4572150#221  
電子信箱：PJMT@pj.jh.tyc.edu.tw

受文者：桃園市立東安國民中學

發文日期：中華民國111年6月6日  
發文字號：鎮國教字第1110004348號  
速別：普通件  
密等及解密條件或保密期限：  
附件：六月份研習公文附件 (376439615X\_1110004348\_ATTACH1.pdf)

主旨：檢送本校(平鎮國中)辦理桃園市平鎮自造教育及科技中心  
六月份教師研習，詳如說明，請查照。

說明：

- 一、依據桃園市政府教育局110年8月30日桃教資字第  
1100075338號函辦理。
- 二、各場次內容如下：
  - (一)主題一：
    - 1、主題：[平鎮科技中心一般推廣研習] 銅趣手作飾  
品。
    - 2、時間：111年6月17日(週五)9:00-12:00，合計3小  
時。
    - 3、地點：平鎮國中自強樓三樓生活科技教室(三)。
    - 4、報名資訊：6/7(6:00)至6/13止，活動編號J00023-  
220500002。
    - 5、本場次與3/11場次內容相同，請勿重複報名。

(二)主題二：

- 1、主題：[平鎮科技中心一般推廣研習] 銅趣手作食

教務處 111/06/06 12:36



1110004640

有附件



器。

2、時間：111年6月17日(週五)13:00-16:00，合計3小時。

3、地點：平鎮國中自強樓三樓生活科技教室(三)。

4、報名資訊：6/7(6:00)至6/13止，活動編號J00023-220500003。

5、本場次與3/16場次內容相同，請勿重複報名。

(三)主題三：

1、主題：[平鎮科技中心一般推廣研習] Matrix智慧自走車。

2、時間：111年6月29日(週三)13:00-16:00，合計3小時。

3、地點：平鎮國中自強樓二樓運算思維教室。

4、報名資訊：6/17(6:00)至6/23止，活動編號J00023-220600001。

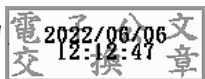
三、實體課程請配合中央防疫指引，與課教師入校請配合量測體溫並全程配戴口罩。活動辦理形式會因疫情發展有所調整，請務必自行留意活動公告。

四、各場次均有錄取限制與報名細則說明，詳細研習資訊請參閱附件。主辦單位有最後審查之權利，因考量研習品質，恕不接受旁聽，請自行留意錄取公告。

五、如有課程相關疑義，請逕洽科技中心朱老師或張助理，電話：03-4572150#221。

六、參與課程之教師，惠請學校於課務自理原則下，本權責核予公(差)假登記。

正本：本市各市立學校  
副本：桃園市政府教育局



裝



訂

線

