

A1、A2類事故  
件數統計

A1、A2類  
酒駕統計

A1類肇事  
類別統計

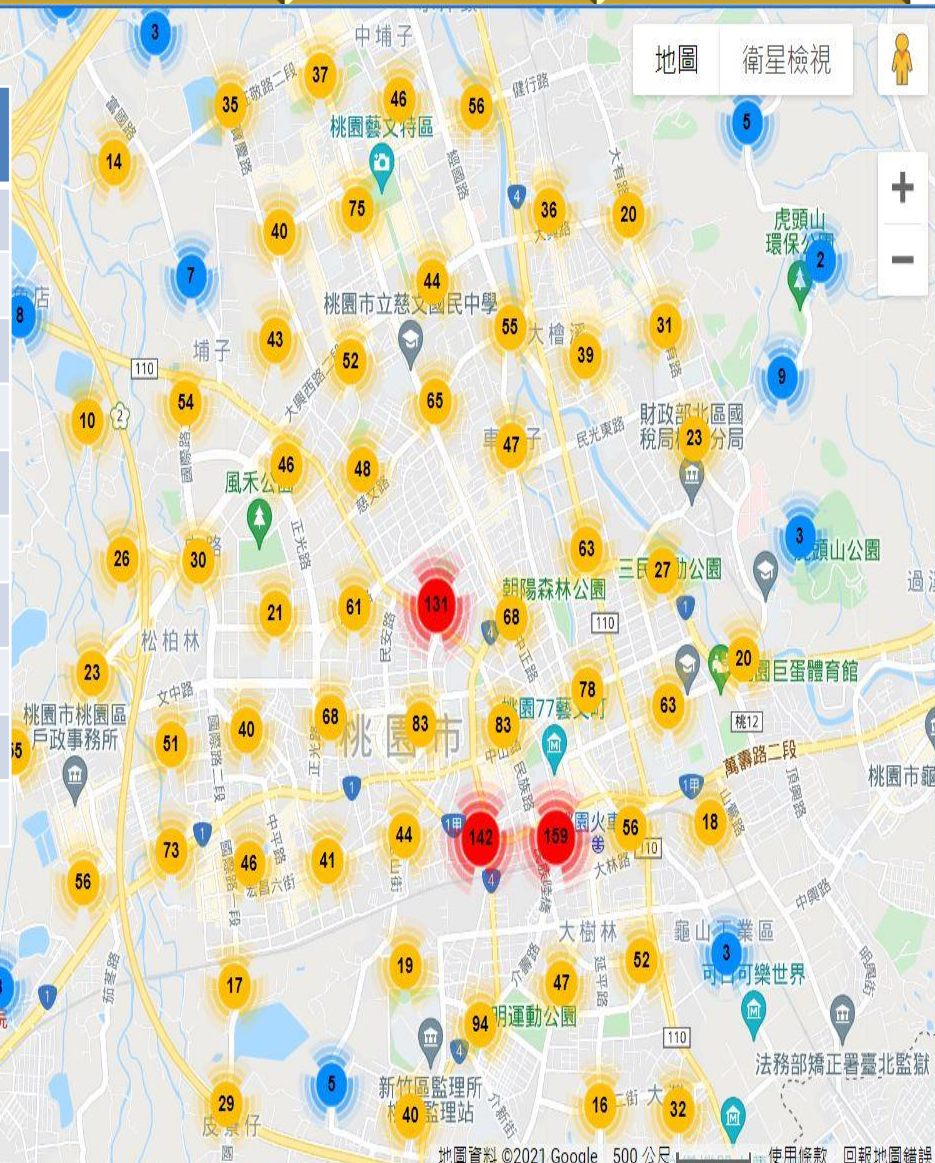
A1類肇事  
因素統計

工程會勘  
統計

各分局  
月統計分析

## 桃園分局轄區近3月易肇事路口統計

項次	地點(周邊路口)	件數
1	三民路三段與大同路口附近	15
2	介壽路與長沙街、南豐三街口附近	13
3	介壽路與三民路三段口附近	11
4	復興路與民生路口附近	11
5	大興西路三段與國際路二段口附近	10
6	文中路與國際路二段口附近	10
7	文中路與大興路三段、龍安街口附近	9
8	中山路與國際路二段口附近	9
9	中正路與大興西路二段口附近	9
10	三民路二段與民生路口	8



A1、A2類事故  
件數統計

A1、A2類  
酒駕統計

A1類肇事  
類別統計

A1類肇事  
因素統計

工程會勘  
統計

各分局  
月統計分析

## 桃園分局轄區近3月肇事時段、類型與肇事因素統計表

發生地點型態	00~02	02~04	04~06	06~08	08~10	10~12	12~14	14~16	16~18	18~20	20~22	22~24
岔路	22	6	13	133	163	145	130	136	181	155	98	60
路段	10	2	4	74	89	85	70	69	106	76	61	26
圓環廣場	-	-	-	1	-	-	-	-	-	-	-	-
合計	32	8	17	208	252	230	200	205	287	231	159	86

肇事因素	未注意車前狀態	未依規定讓車	左轉彎未依規定	未保持行車安全距離	其他引起事故之違規或不當行為	未保持行車安全間隔	右轉彎未依規定	違反號誌管制或指揮	迴轉未依規定	變換車道或方向不當
件數	456	257	226	133	117	96	88	80	59	58
死亡	1	1	-	-	-	1	-	-	-	-
受傷	612	346	309	164	154	113	103	121	74	77

A1、A2類事故  
件數統計

A1、A2類  
酒駕統計

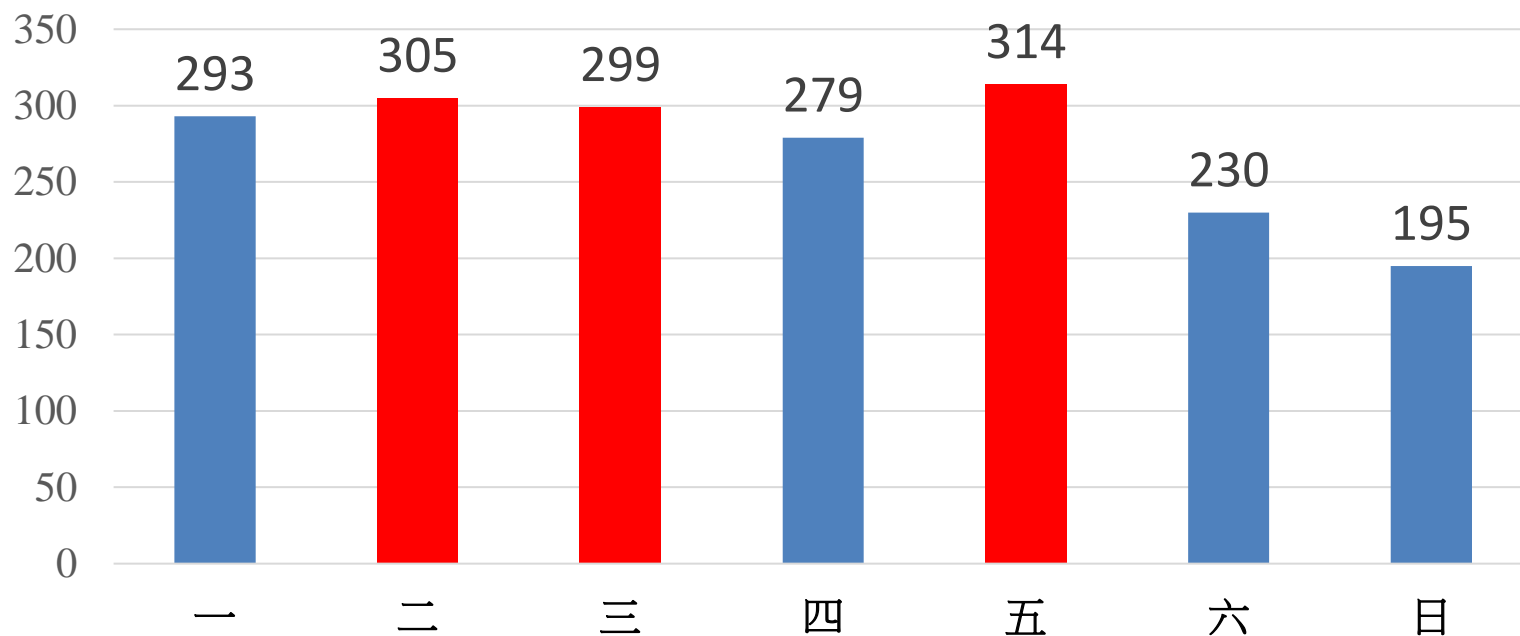
A1類肇事  
類別統計

A1類肇事  
因素統計

工程會勘  
統計

各分局  
月統計分析

桃園分局轄區近3月週間事故發生件數



星期	一	二	三	四	五	六	日	總計
桃園分局	293	305	299	279	314	230	195	1,915

A1、A2類事故  
件數統計

A1、A2類  
酒駕統計

A1類肇事  
類別統計

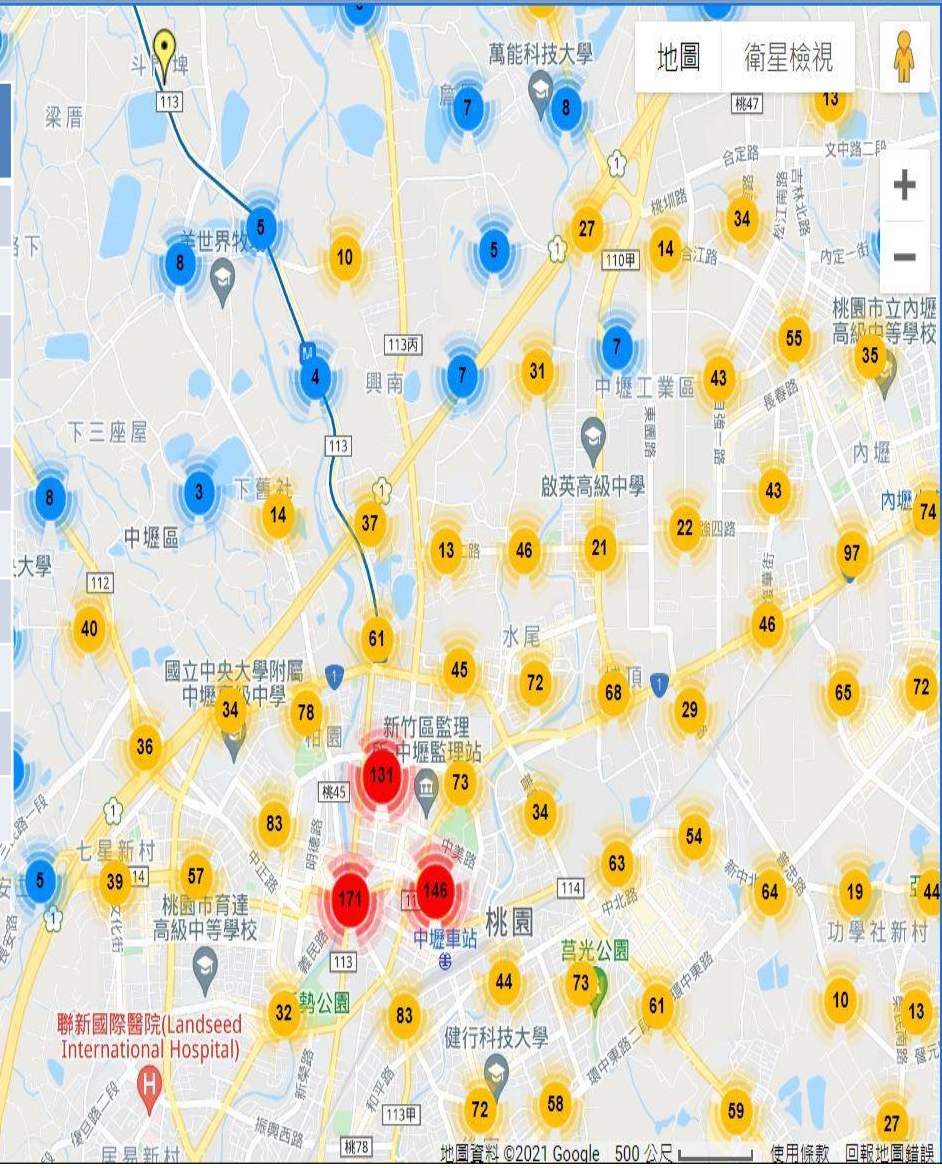
A1類肇事  
因素統計

工程會勘  
統計

各分局  
月統計分析

## 中壢分局轄區近3月易肇事路口統計

項次	地點(周邊路口)	件數
1	中華路二段與中園路、忠義路口附近	16
2	環中東路與普忠路口附近	11
3	龍岡路二段與環中東路二段口附近	11
4	中正路與志廣路、三民路一段口附近	11
5	環中東路與榮安二街口附近	8
6	高鐵南路三段與領航北路一段口附近	8
7	環中東路與榮民路口附近	8
8	中園路與南園二路口附近	8
9	環北路與新生路口附近	8
10	中正路與中豐北路口附近	8



A1、A2類事件數統計

A1、A2類酒駕統計

A1類肇事類別統計

A1類肇事因素統計

工程會勘統計

各分局月統計分析

## 中壢分局轄區近3月肇事時段、類型與肇事因素統計表

發生地點 型態	00~02	02~04	04~06	06~08	08~10	10~12	12~14	14~16	16~18	18~20	20~22	22~24
岔路	15	4	7	89	102	94	86	84	120	90	60	40
路段	31	9	20	170	194	137	168	167	219	175	137	81
圓環廣場	1	-	-	1	1	1	1	1	-	1	-	-
平交道	1	-	-	-	-	-	-	-	-	-	-	-
合計	48	13	27	260	297	232	255	252	339	266	197	121

肇事因素	未注意 車前狀態	其他引起 事故之違規 或不當 行為	未依規定 讓車	左轉彎 未依規定	未保持 行車安全 距離	違反號 誌管制 或指揮	迴轉未 依規定	未保持 行車安全 間隔	右轉彎 未依規定	變換車 道或方 向不當
件數	554	326	323	216	123	99	88	88	76	66
死亡	1	1	-	-	-	-	-	-	-	-
受傷	754	434	443	313	168	152	113	108	90	92

A1、A2類事故  
件數統計

A1、A2類  
酒駕統計

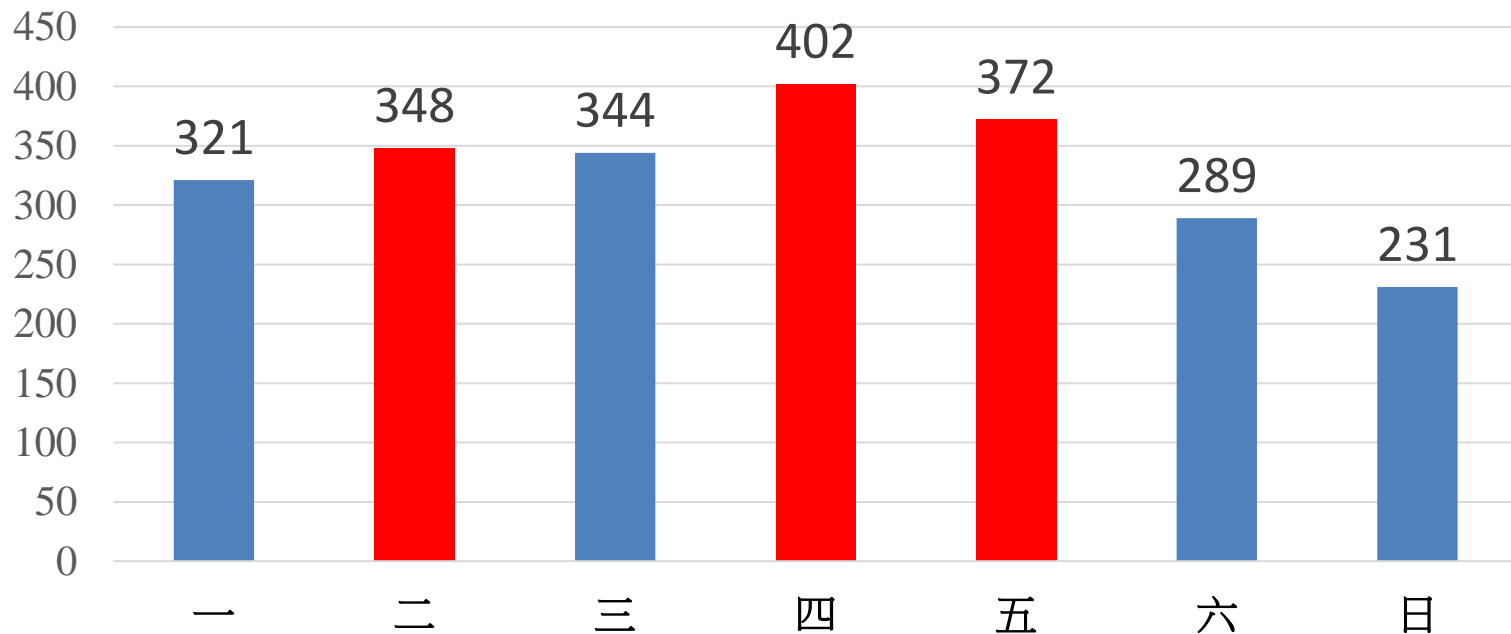
A1類肇事  
類別統計

A1類肇事  
因素統計

工程會勘  
統計

各分局  
月統計分析

中壢分局轄區近3月週間事故發生件數



星期	一	二	三	四	五	六	日	總計
中壢分局	321	348	344	402	372	289	231	2,307

A1、A2類事故  
件數統計

A1、A2類  
酒駕統計

A1類肇事  
類別統計

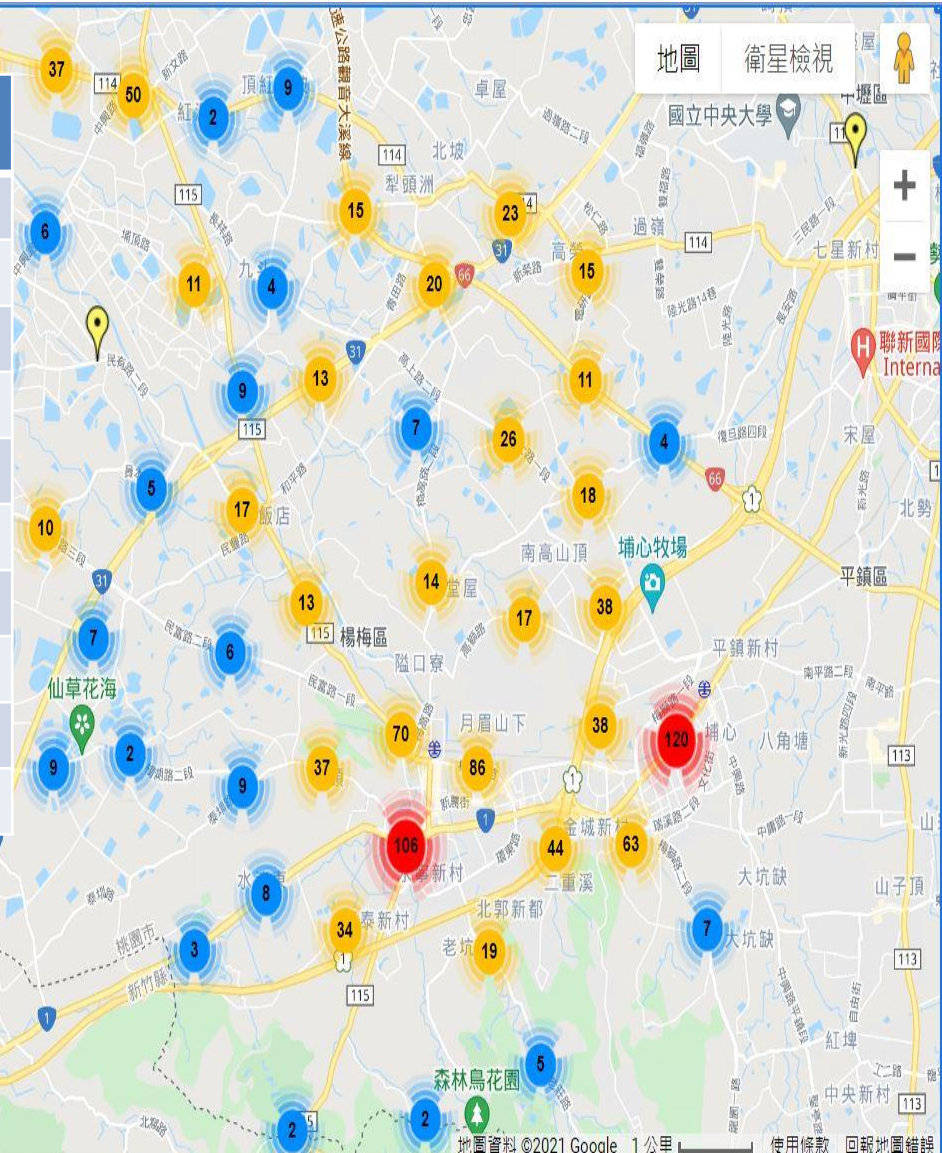
A1類肇事  
因素統計

工程會勘  
統計

各分局  
月統計分析

## 楊梅分局轄區近3月易肇事路口統計

項次	楊梅區	件數
1	中山路二段近楊梅交流道附近	11
2	三民路與瑞溪路一段口附近	8
3	永美路與中興路口附近	8
4	新農街、環東路與楊新北路口附近	7
5	幼獅路與梅獅路一段口附近	6
6	中山路、秀才路、校前路與武營街口附近	5
7	大成路與新農街、武營街口附近	5
8	中山路與大成路口附近	5
9	大成路與楊新路口附近	4
10	中山北路一段與環東路口附近	4







A1、A2類事件數統計

A1、A2類酒駕統計

A1類肇事類別統計

A1類肇事因素統計

工程會勘統計

各分局月統計分析

楊梅分局轄區近3月肇事時段、類型與肇事因素統計表

發生地點型態	00~02	02~04	04~06	06~08	08~10	10~12	12~14	14~16	16~18	18~20	20~22	22~24
交叉路	3	2	9	54	59	44	34	46	59	29	20	14
路段	6	-	6	60	57	54	44	40	73	44	27	9
合計	9	2	15	114	116	98	78	86	132	73	47	23

肇事因素	未注意車前狀態	未依規定讓車	未保持行車安全距離	其他引起事故之違規或不當行為	左轉彎未依規定	右轉彎未依規定	未保持行車安全間隔	違反號誌管制或指揮	迴轉未依規定	違反特定標誌(線)禁制
件數	204	128	58	55	51	44	40	24	23	22
死亡	1	2	-	-	-	-	-	-	-	-
受傷	258	148	80	66	73	48	48	33	25	33

A1、A2類事故  
件數統計

A1、A2類  
酒駕統計

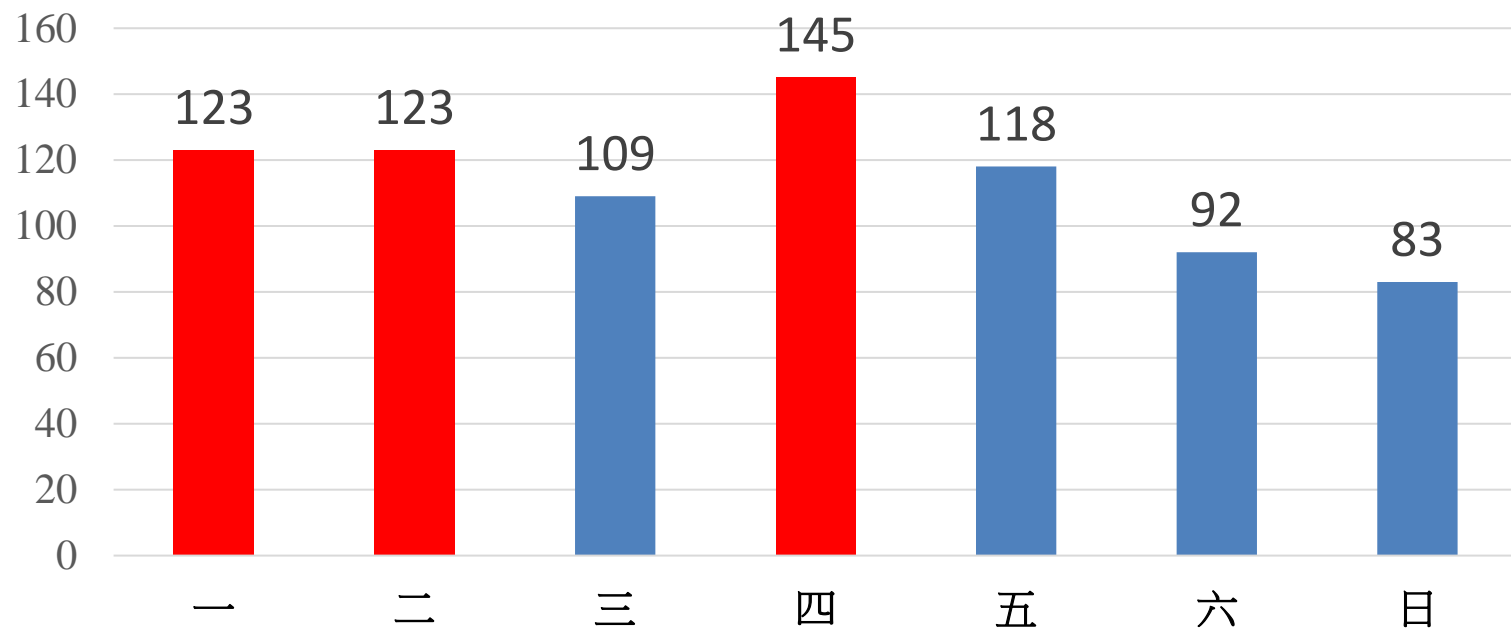
A1類肇事  
類別統計

A1類肇事  
因素統計

工程會勘  
統計

各分局  
月統計分析

楊梅分局轄區近3月週間事故發生件數



星期	一	二	三	四	五	六	日	總計
楊梅分局	123	123	109	145	118	92	83	793

A1、A2類事件數統計

A1、A2類酒駕統計

A1類肇事類別統計

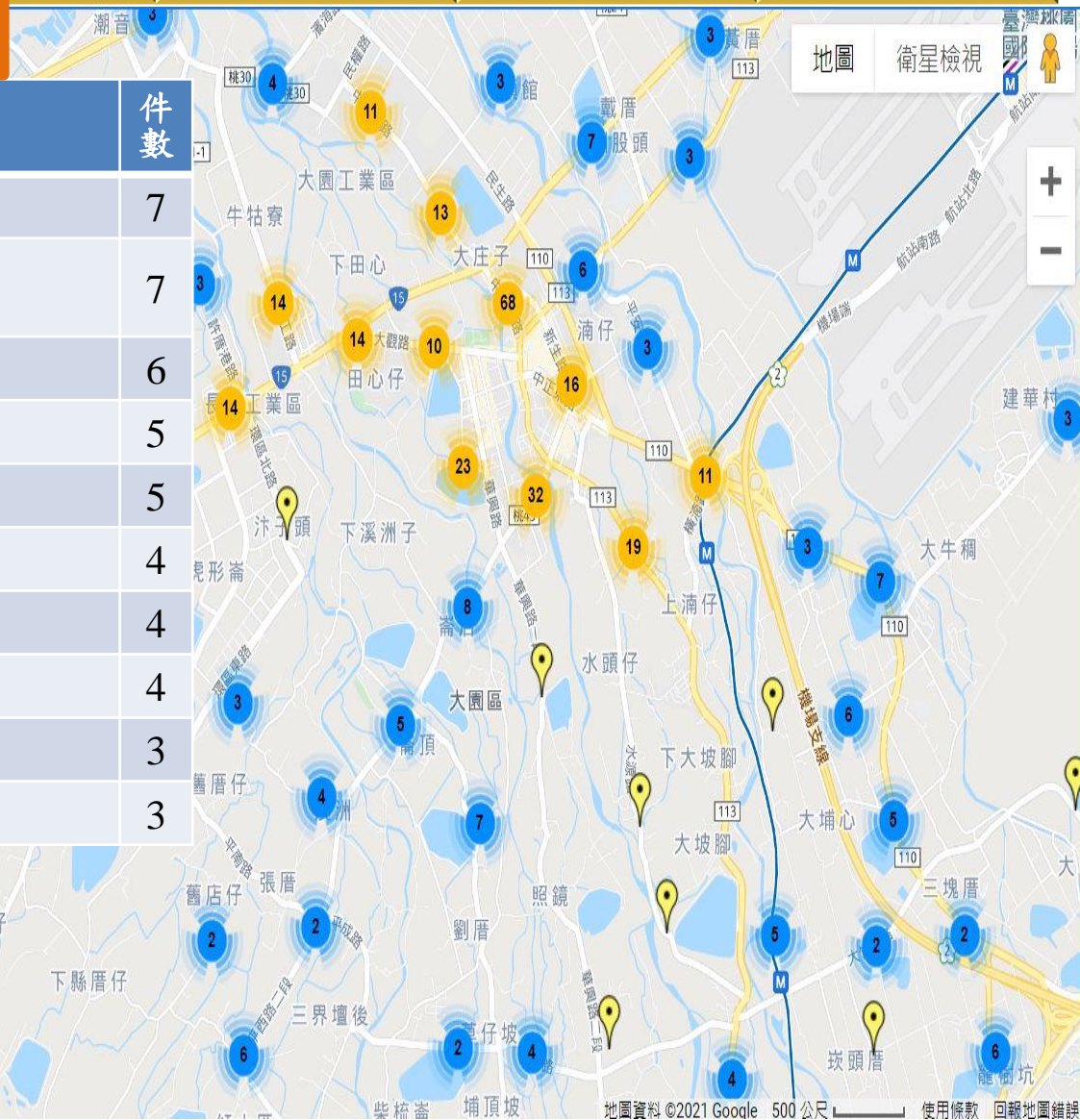
A1類肇事因素統計

工程會勘統計

各分局月統計分析

## 大園分局轄區近3月易肇事路口統計

項次	大園區	件數
1	中正東路三段與青昇路一段路口附近	7
2	大觀路與許厝港路、環區北路口	7
3	中正東路二段與五青路口附近	6
4	中山北路與大觀路口附近	5
5	國際路一段與大觀路口附近	5
6	中正東(西)路與中山北(南)路口附近	4
7	大觀路與仁壽路口附近	4
8	三民路一段與航祥路口附近	4
9	大觀路與大工路口附近	3
10	大觀路一段1156巷口附近	3



A1、A2類事故  
件數統計

A1、A2類  
酒駕統計

A1類肇事  
類別統計

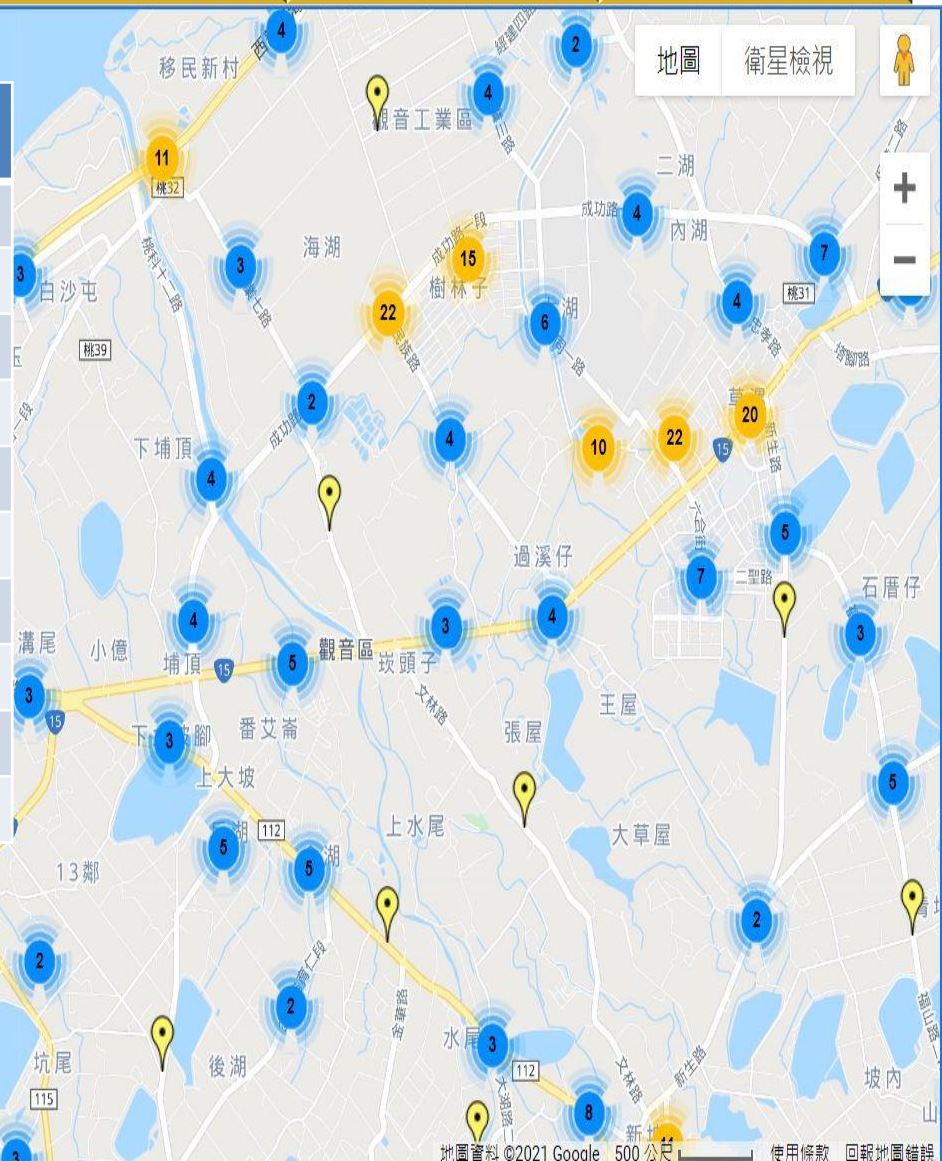
A1類肇事  
因素統計

工程會勘  
統計

各分局  
月統計分析

## 大園分局轄區近3月易肇事路口統計

項次	觀音區	件數
1	大觀路一段與六和街、長興路口附近	4
2	大觀路一段與忠孝路口附近	4
3	新華路二段與環中路口附近	4
4	成功路一段與敬業街口附近	3
5	建國路與民生路口附近	3
6	中山路與中正路路口附近	3
7	新華路二段與大湖路二段口附近	3
8		
9		
10		



A1、A2類事件數統計

A1、A2類酒駕統計

A1類肇事類別統計

A1類肇事因素統計

工程會勘統計

各分局月統計分析

## 大園分局轄區近3月肇事時段、類型與肇事因素統計表

發生地點型態	00~02	02~04	04~06	06~08	08~10	10~12	12~14	14~16	16~18	18~20	20~22	22~24
交叉路	3	4	5	59	52	44	28	24	72	40	20	14
路段	8	8	6	70	51	35	30	22	57	31	16	9
合計	11	12	11	129	103	79	58	46	129	71	36	23

肇事因素	未注意車前狀態	未依規定讓車	左轉彎未依規定	其他引起事故之違規或不當行為	迴轉未依規定	右轉彎未依規定	違反號誌管制或指揮	未保持行車安全間隔	酒醉(後)駕駛失控	起步未注意其他車(人)安全
件數	294	113	63	45	24	23	22	17	17	13
死亡	5	-	2	-	-	-	-	1	3	-
受傷	357	142	71	54	29	29	29	20	17	17

A1、A2類事故  
件數統計

A1、A2類  
酒駕統計

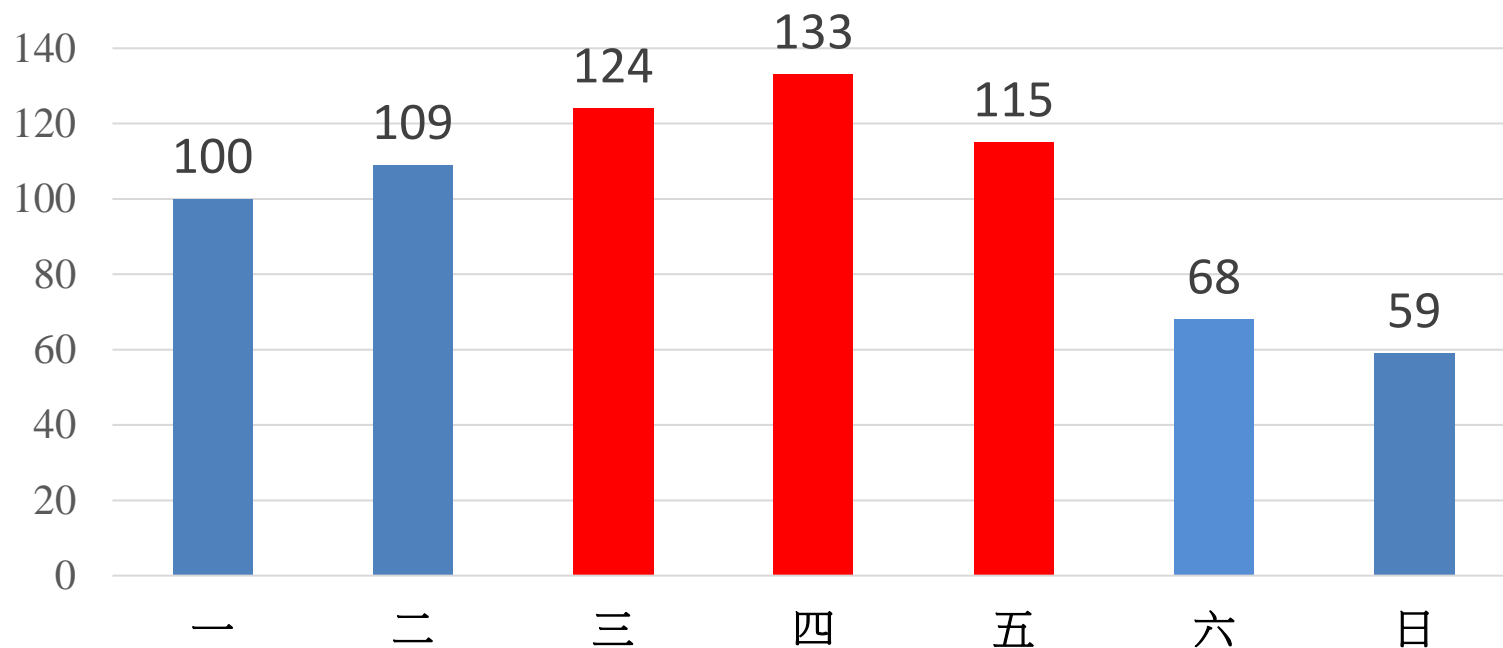
A1類肇事  
類別統計

A1類肇事  
因素統計

工程會勘  
統計

各分局  
月統計分析

大園分局轄區近3月週間事故發生件數



星期	一	二	三	四	五	六	日	總計
大園分局	100	109	124	133	115	68	59	708

A1、A2類事故  
件數統計

A1、A2類  
酒駕統計

A1類肇事  
類別統計

A1類肇事  
因素統計

工程會勘  
統計

各分局  
月統計分析

## 大溪分局轄區近3月易肇事路口統計

項次	大溪區	件數
1	台3線與瑞安路一段、大鶯路口附近	11
2	慈湖路與復興路、康莊路口附近	5
3	仁和路二段與永昌路口附近	5
4	員林路二段(台3線)與永昌路口	5
5	介壽路與員林路一段路口附近	5
6	員林路三段與石園路口附近	5
7	瑞安路二段與康莊路口附近	4
8	埔頂路二段與仁善街口	4
9		
10		



A1、A2類事件數統計

A1、A2類酒駕統計

A1類肇事類別統計

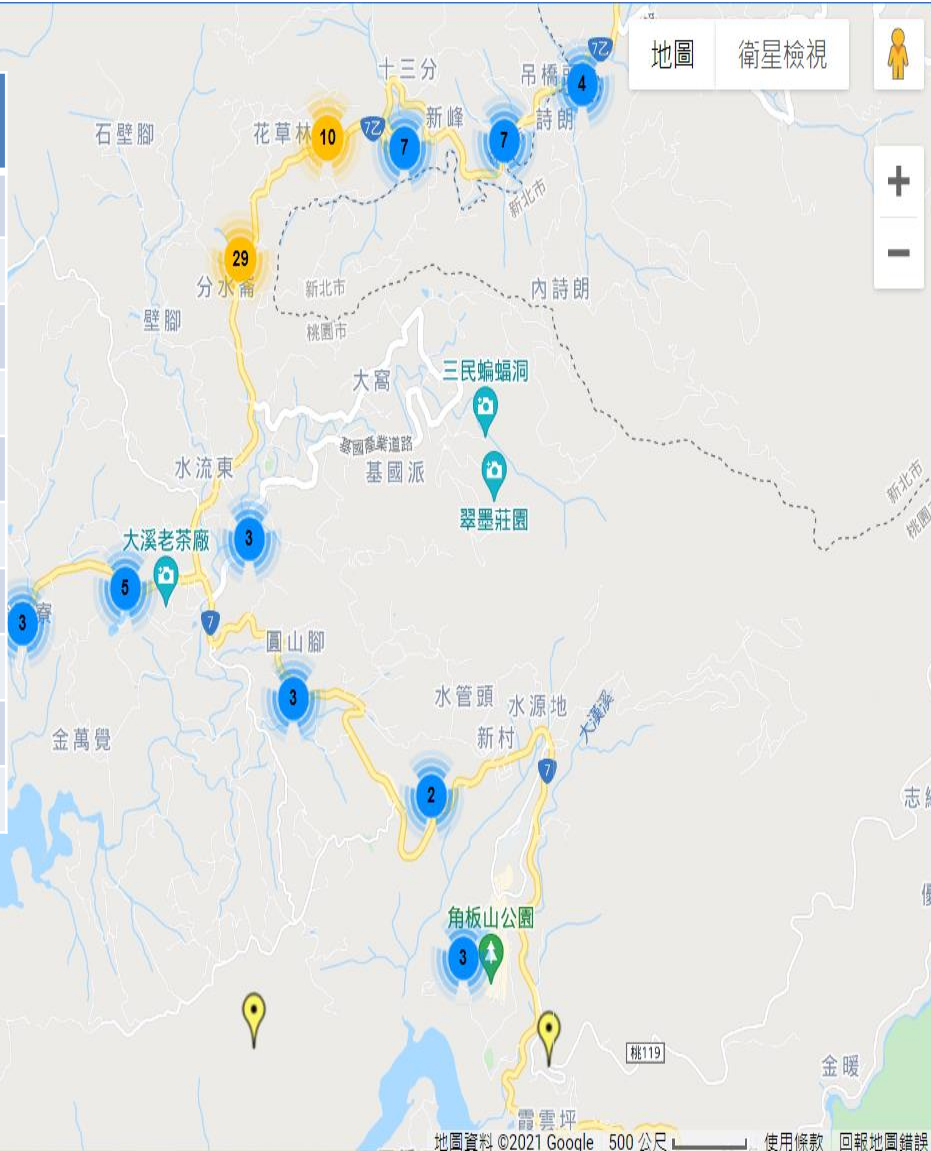
A1類肇事因素統計

工程會勘統計

各分局月統計分析

## 大溪分局轄區近3月易肇事路口統計

項次	復興區	件數
1	台7線：14公里~15公里處附近	5
2	台7線：羅馬公路附近	4
3		
4		
5		
6		
7		
8		
9		
10		





A1、A2類事故  
件數統計

A1、A2類  
酒駕統計

A1類肇事  
類別統計

A1類肇事  
因素統計

工程會勘  
統計

各分局  
月統計分析

## 大溪分局轄區近3月肇事時段、類型與肇事因素統計表

發生地點型態	00~02	02~04	04~06	06~08	08~10	10~12	12~14	14~16	16~18	18~20	20~22	22~24
岔路	3	3	5	18	25	23	32	39	37	23	6	6
路段	4	-	-	18	28	25	32	24	40	18	13	6
圓環廣場	-	-	-	-	-	-	-	-	1	-	-	-
合計	7	3	5	36	53	48	64	63	78	41	19	12

肇事因素	未注意車前狀態	未依規定讓車	未依規定減速	其他引起事故之違規或不當行為	未保持行車安全間隔	左轉彎未依規定	超速失控	未保持行車安全距離	變換車道或方向不當	右轉彎未依規定
件數	94	46	33	29	28	27	23	21	19	13
死亡	-	-	-	-	-	-	-	-	-	-
受傷	125	63	43	40	43	32	29	24	24	14

A1、A2類事故  
件數統計

A1、A2類  
酒駕統計

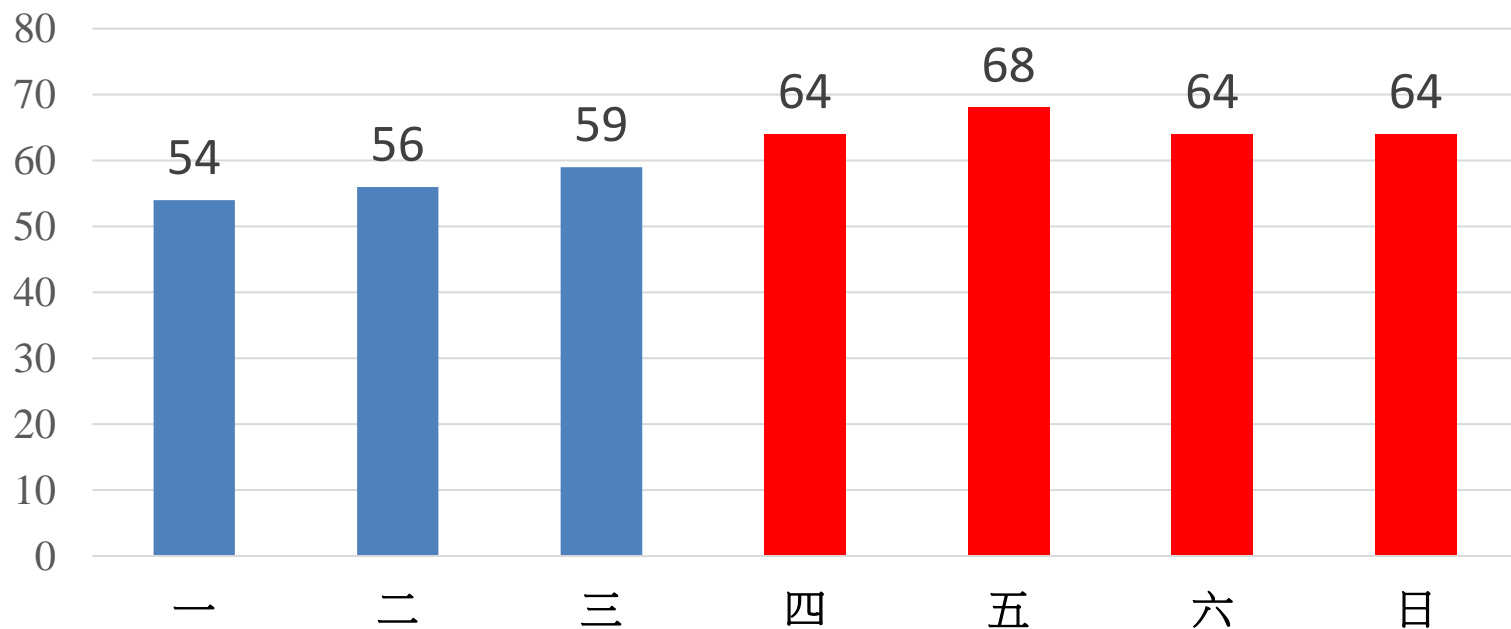
A1類肇事  
類別統計

A1類肇事  
因素統計

工程會勘  
統計

各分局  
月統計分析

大溪分局轄區近3月週間事故發生件數



星期	一	二	三	四	五	六	日	總計
大溪分局	54	56	59	64	68	64	64	429

A1、A2類事故  
件數統計

A1、A2類  
酒駕統計

A1類肇事  
類別統計

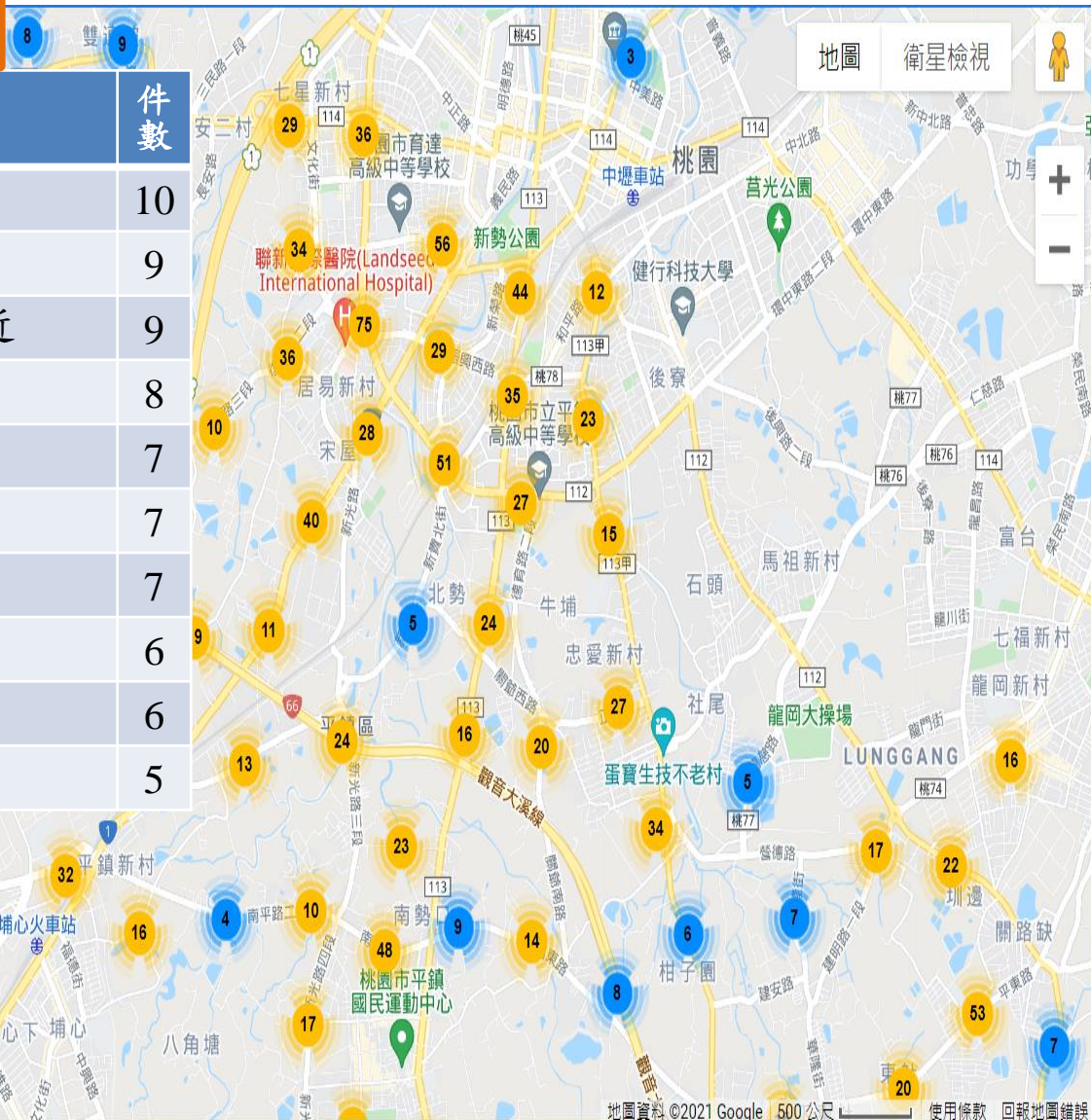
A1類肇事  
因素統計

工程會勘  
統計

各分局  
月統計分析

## 平鎮分局轄區近3月易肇事路口統計

項次	地點(周邊路口)	件數
1	快速路一段與金陵路五段口附近	10
2	中豐路一段與快速路三段口附近	9
3	中豐路山頂段與南豐路、東豐路口附近	9
4	環南路三段與德育路二段	8
5	環南路與復旦路(二段)口附近	7
6	延平路二段與廣泰路、新光路口附近	7
7	中豐路與延平路口	7
8	育達路與育英路口附近	6
9	中豐路一段與快速路三段口	6
10	中豐路與環南路三段口	5



A1、A2類事故  
件數統計

A1、A2類  
酒駕統計

A1類肇事  
類別統計

A1類肇事  
因素統計

工程會勘  
統計

各分局  
月統計分析

## 平鎮分局轄區近3月肇事時段、類型與肇事因素統計表

發生地點型態	00~02	02~04	04~06	06~08	08~10	10~12	12~14	14~16	16~18	18~20	20~22	22~24
岔路	10	3	10	92	94	65	59	55	89	68	40	21
路段	4	4	2	49	41	33	30	19	45	39	26	14
合計	14	7	12	141	135	98	89	74	134	107	66	35

肇事因素	未注意車前狀態	未依規定讓車	左轉彎未依規定	其他引起事故之違規或不當行為	右轉彎未依規定	未保持行車安全距離	違反號誌管制或指揮	變換車道或方向不當	迴轉未依規定	未保持行車安全間隔
件數	236	215	79	40	35	34	30	27	27	20
死亡	-	-	-	-	-	-	2	-	-	-
受傷	308	279	119	49	41	45	43	35	35	25

A1、A2類事故  
件數統計

A1、A2類  
酒駕統計

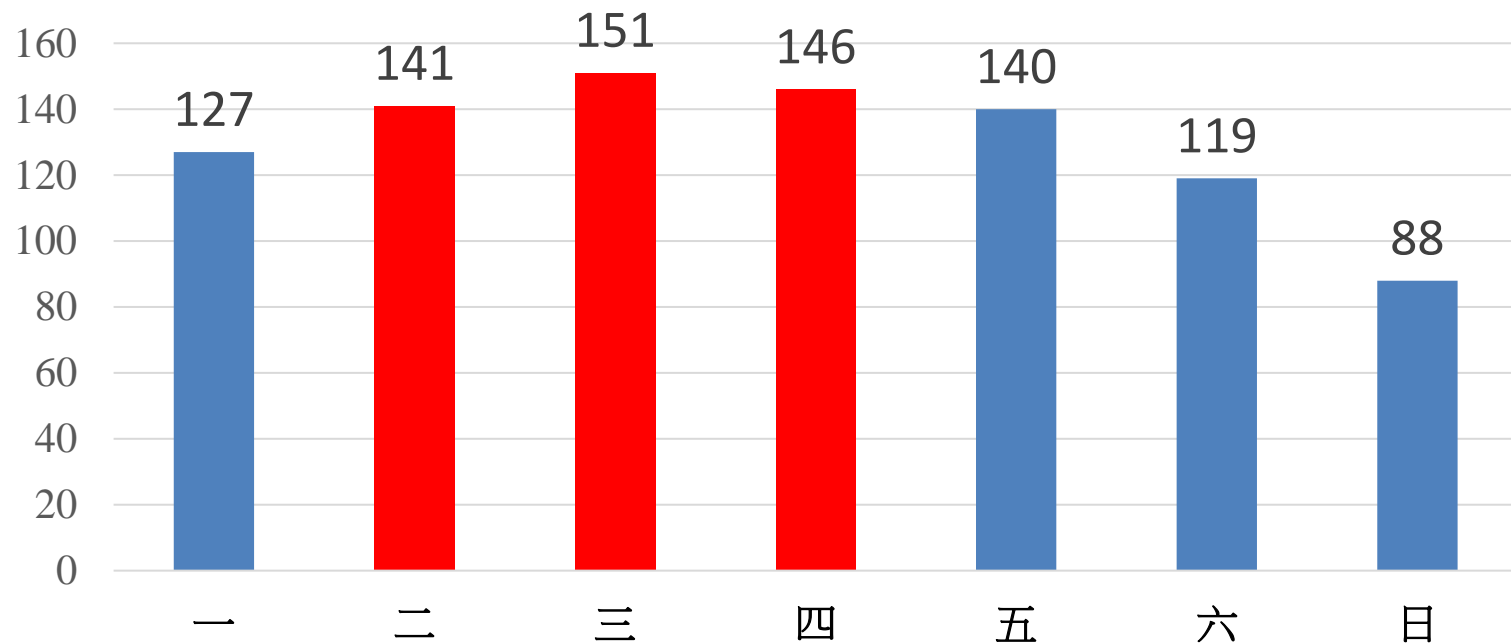
A1類肇事  
類別統計

A1類肇事  
因素統計

工程會勘  
統計

各分局  
月統計分析

平鎮分局轄區近3月週間事故發生件數



星期	一	二	三	四	五	六	日	總計
平鎮分局	127	141	151	146	140	119	88	912

A1、A2類事故  
件數統計

A1、A2類  
酒駕統計

A1類肇事  
類別統計

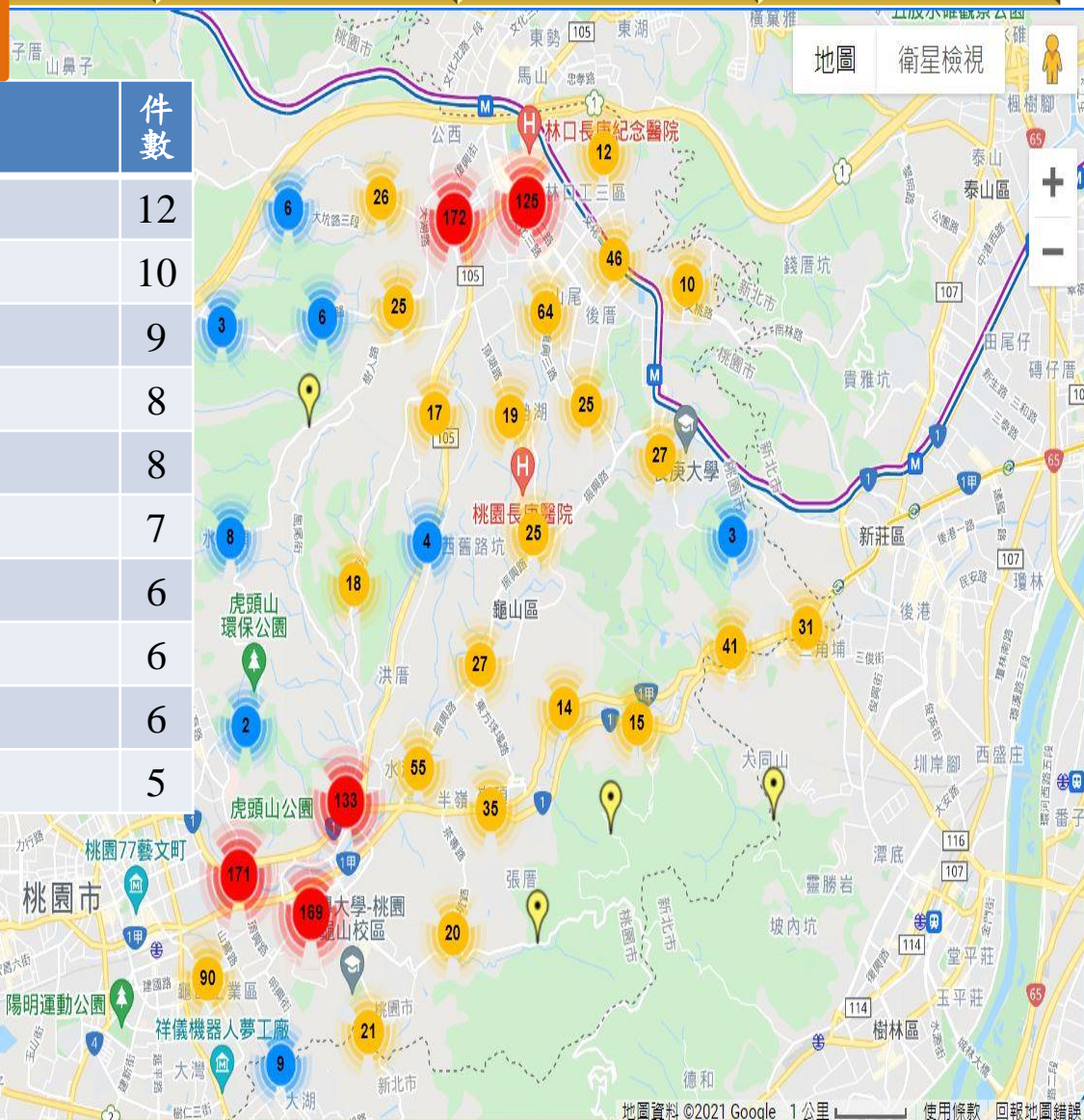
A1類肇事  
因素統計

工程會勘  
統計

各分局  
月統計分析

## 龜山分局轄區近3月易肇事路口統計

項次	地點(周邊路口)	件數
1	萬壽路二段與長壽路、振興路口附近	12
2	萬壽路一段與大同路口附近	10
3	大同路與自強南(東)路口附近	9
4	萬壽路二段與廷美街口附近	8
5	大同路與自強南(東)路口附近	8
6	萬壽路二段與中正路口附近	7
7	文化一路與文明路、復興一路口附近	6
8	復興一路與文化三口附近	6
9	文化一路與文德路、復興三路口附近	6
10	大同路與自強南(東)路口附近	5



A1、A2類事故  
件數統計

A1、A2類  
酒駕統計

A1類肇事  
類別統計

A1類肇事  
因素統計

工程會勘  
統計

各分局  
月統計分析

龜山分局轄區近3月肇事時段、類型與肇事因素統計表

發生地點型態	00~02	02~04	04~06	06~08	08~10	10~12	12~14	14~16	16~18	18~20	20~22	22~24
交叉路	4	-	10	67	56	49	41	35	68	53	35	16
路段	4	2	6	78	83	47	59	48	101	63	34	21
圓環廣場	-	-	-	-	-	-	-	1	-	-	1	-
合計	8	2	16	145	139	96	100	84	169	116	70	37

肇事因素	未注意車前狀態	左轉彎未依規定	未依規定讓車	右轉彎未依規定	未保持行車安全距離	違反號誌管制或指揮	變換車道或方向不當	迴轉未依規定	其他引起事故之違規或不當行為	未保持行車安全間隔
件數	292	114	104	55	49	42	39	37	36	32
死亡	-	-	1	-	-	1	1	-	-	-
受傷	402	151	153	67	71	58	49	46	43	47

A1、A2類事故  
件數統計

A1、A2類  
酒駕統計

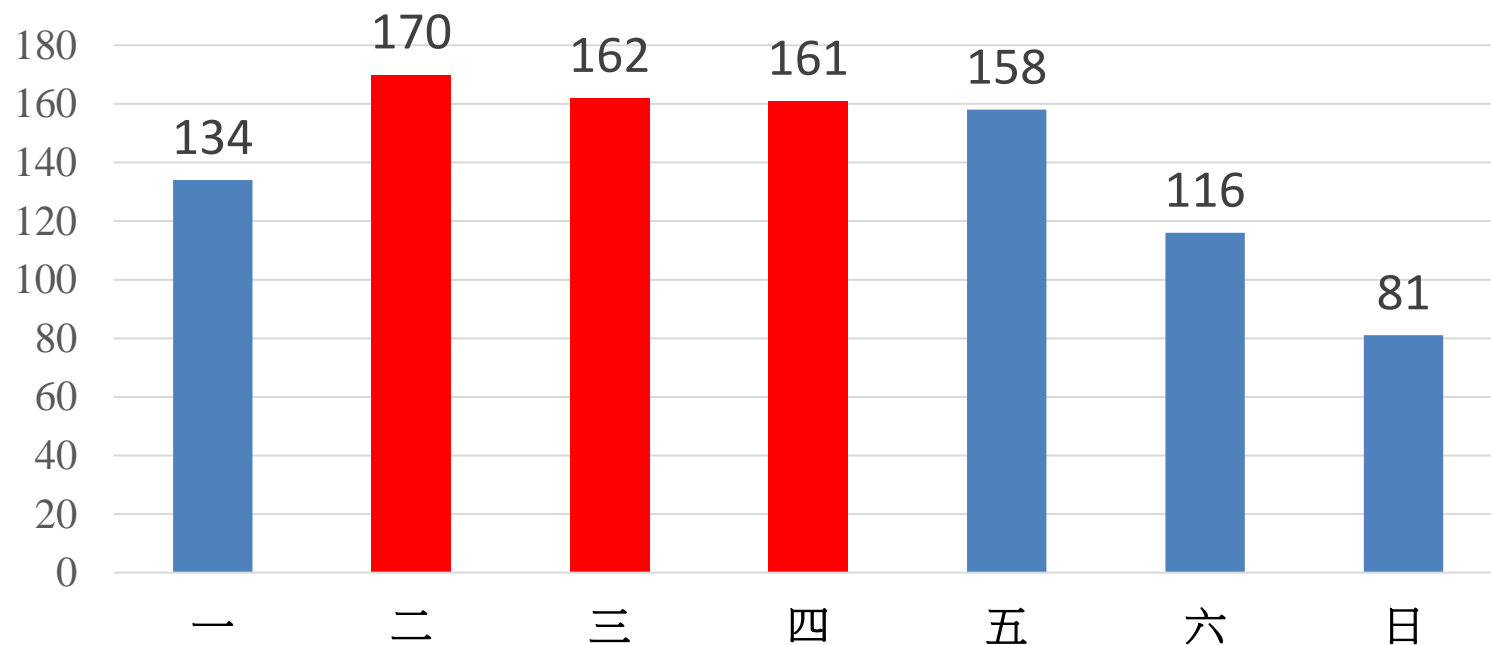
A1類肇事  
類別統計

A1類肇事  
因素統計

工程會勘  
統計

各分局  
月統計分析

龜山分局近3月週間事故發生件數



星期	一	二	三	四	五	六	日	總計
龜山分局	134	170	162	161	158	116	81	982



A1、A2類事故  
件數統計

A1、A2類  
酒駕統計

A1類肇事  
類別統計

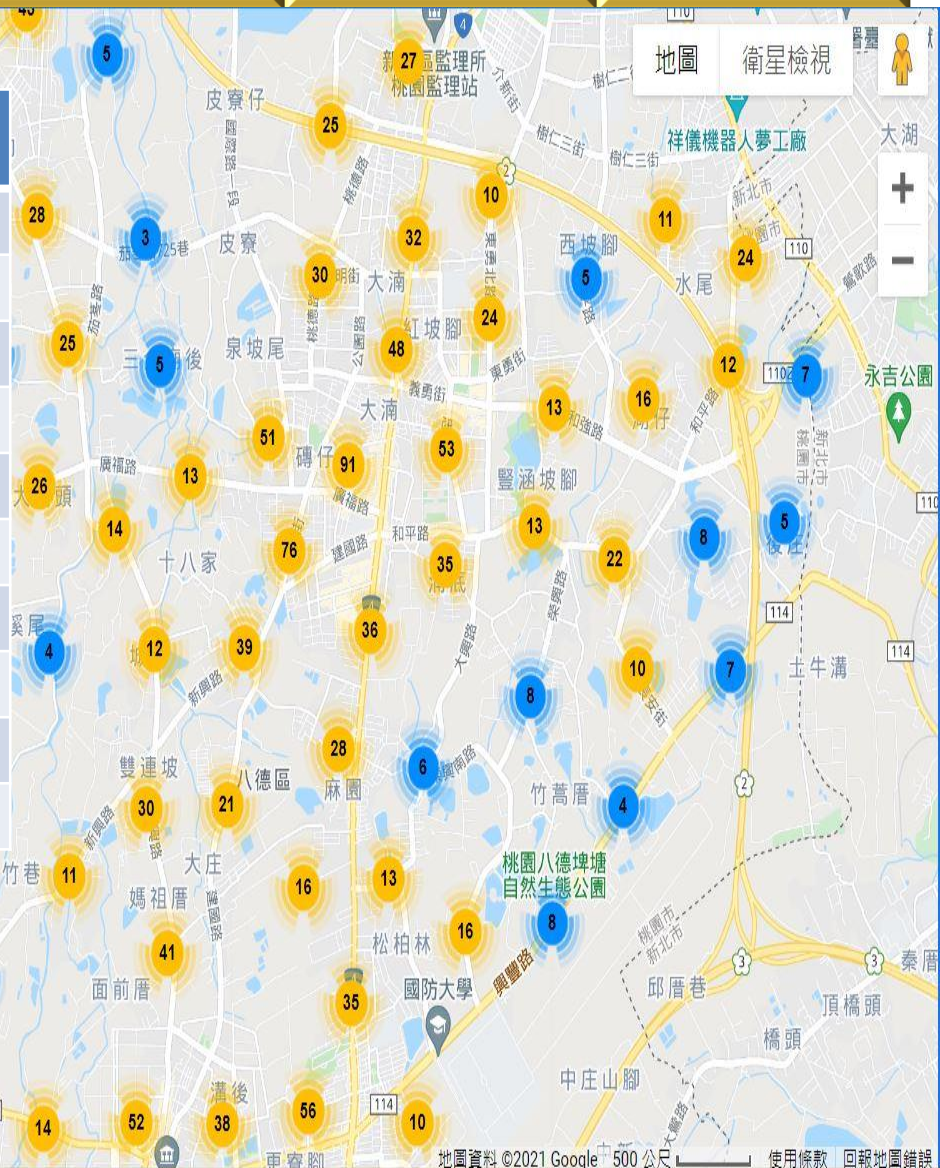
A1類肇事  
因素統計

工程會勘  
統計

各分局  
月統計分析

## 八德分局轄區近3月易肇事路口統計

項次	地點(周邊路口)	件數
1	介壽路二段與興豐路口附近	9
2	中華路與高城路口	7
3	中華路與永豐路口附近	7
4	廣福路與崁頂路口附近	6
5	崁頂路與新生路口附近	6
6	廣福路與永豐路口附近	6
7	介壽路二段與和平路、建國路口附近	6
8	介壽路一段與國道2號橋下便道路口附近	5
9	介壽路一段與大智路、義勇街口附近	5
10	興豐路與中正路口附近	4



A1、A2類事故  
件數統計

A1、A2類  
酒駕統計

A1類肇事  
類別統計

A1類肇事  
因素統計

工程會勘  
統計

各分局  
月統計分析

## 八德分局轄區近3月肇事時段、類型與肇事因素統計表

發生地點型態	00~02	02~04	04~06	06~08	08~10	10~12	12~14	14~16	16~18	18~20	20~22	22~24
岔路	8	1	9	60	87	65	52	75	103	95	42	26
路段	4	2	4	42	39	38	38	31	48	41	31	16
合計	12	3	13	102	126	103	90	106	151	136	73	42

肇事因素	未注意車前狀態	未依規定讓車	左轉彎未依規定	其他引起事故之違規或不當行為	右轉彎未依規定	違反號誌管制或指揮	迴轉未依規定	未保持行車安全距離	未保持行車安全間隔	變換車道或方向不當
件數	241	180	116	63	48	43	34	29	29	28
死亡	1	-	-	-	-	-	-	-	-	-
受傷	318	254	144	75	62	67	42	35	44	35

A1、A2類事故  
件數統計

A1、A2類  
酒駕統計

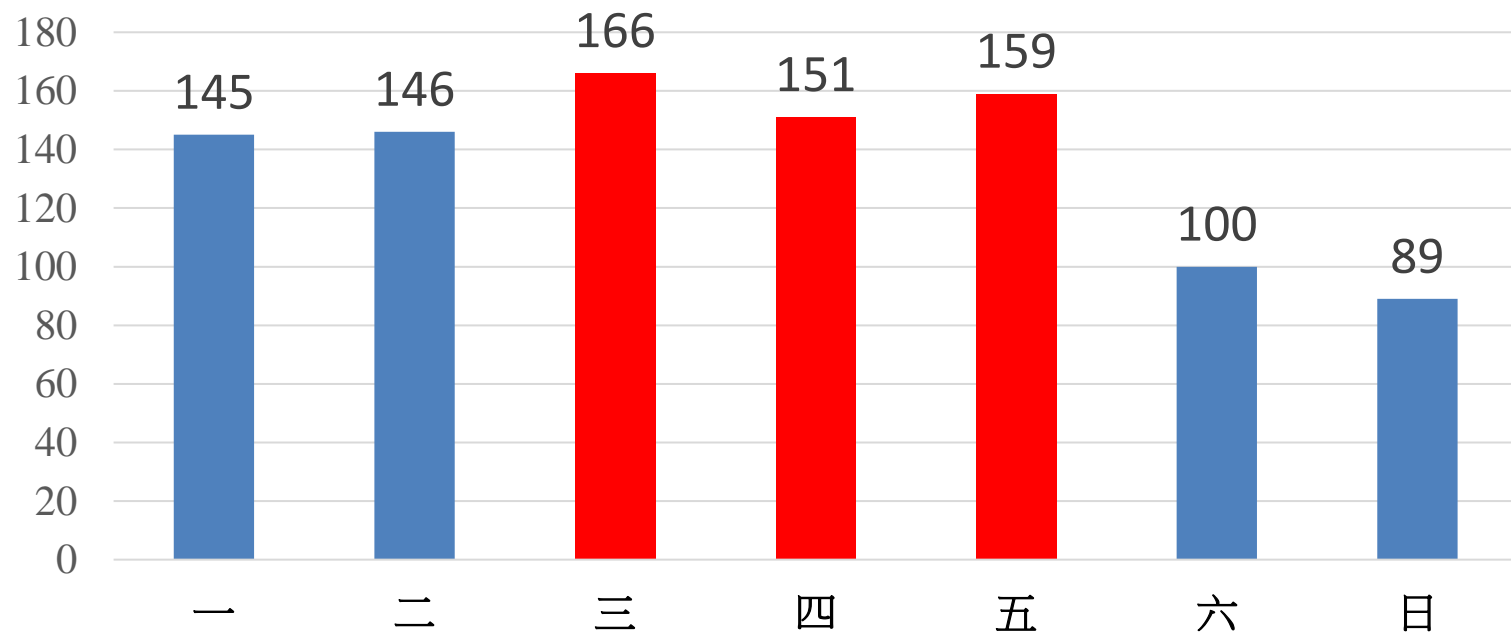
A1類肇事  
類別統計

A1類肇事  
因素統計

工程會勘  
統計

各分局  
月統計分析

八德分局轄區近3月週間事故發生件數



星期	一	二	三	四	五	六	日	總計
八德分局	145	146	166	151	159	100	89	956

A1、A2類事件數統計

A1、A2類酒駕統計

A1類肇事類別統計

A1類肇事因素統計

工程會勘統計

各分局月統計分析

## 龍潭分局轄區近3月易肇事路口統計

項次	地點(周邊路口)	件數
1	聖亭路、龍元路、神龍路與北龍路口附近	6
2	大昌路一段與中豐路中山段、東龍路口附近	5
3	大昌路一段與福龍路三段口附近	4
4	大昌路一段與中豐路中山段、東龍路口附近	4
5	中正路與龍華路、大順路口附近	4
6	中豐路中山段與聖亭路口附近	4
7	中興路與武漢路口附近	4
8	東龍路與龍元路、龍興路口附近	4
9	中豐路上林段與龍元路口附近	4
10	中正路與龍青路口附近	4



A1、A2類事件數統計

A1、A2類酒駕統計

A1類肇事類別統計

A1類肇事因素統計

工程會勘統計

各分局月統計分析

龍潭分局轄區近3月肇事時段、類型與肇事因素統計表

發生地點型態	00~02	02~04	04~06	06~08	08~10	10~12	12~14	14~16	16~18	18~20	20~22	22~24
交岔路	4	-	2	48	44	38	27	28	42	25	17	11
路段	1	2	4	24	30	17	24	22	24	17	9	8
合計	5	2	6	72	74	55	51	50	66	42	26	19

肇事因素	未注意車前狀態	左轉彎未依規定	未依規定讓車	其他引起事故之違規或不當行為	未保持行車安全距離	右轉彎未依規定	違反號誌管制或指揮	起步未注意其他車(人)安全	變換車道或方向不當	迴轉未依規定
件數	96	57	54	44	29	26	21	20	16	15
死亡	-	-	1	-	-	-	-	-	-	-
受傷	116	72	77	49	38	29	33	28	22	22

A1、A2類事故  
件數統計

A1、A2類  
酒駕統計

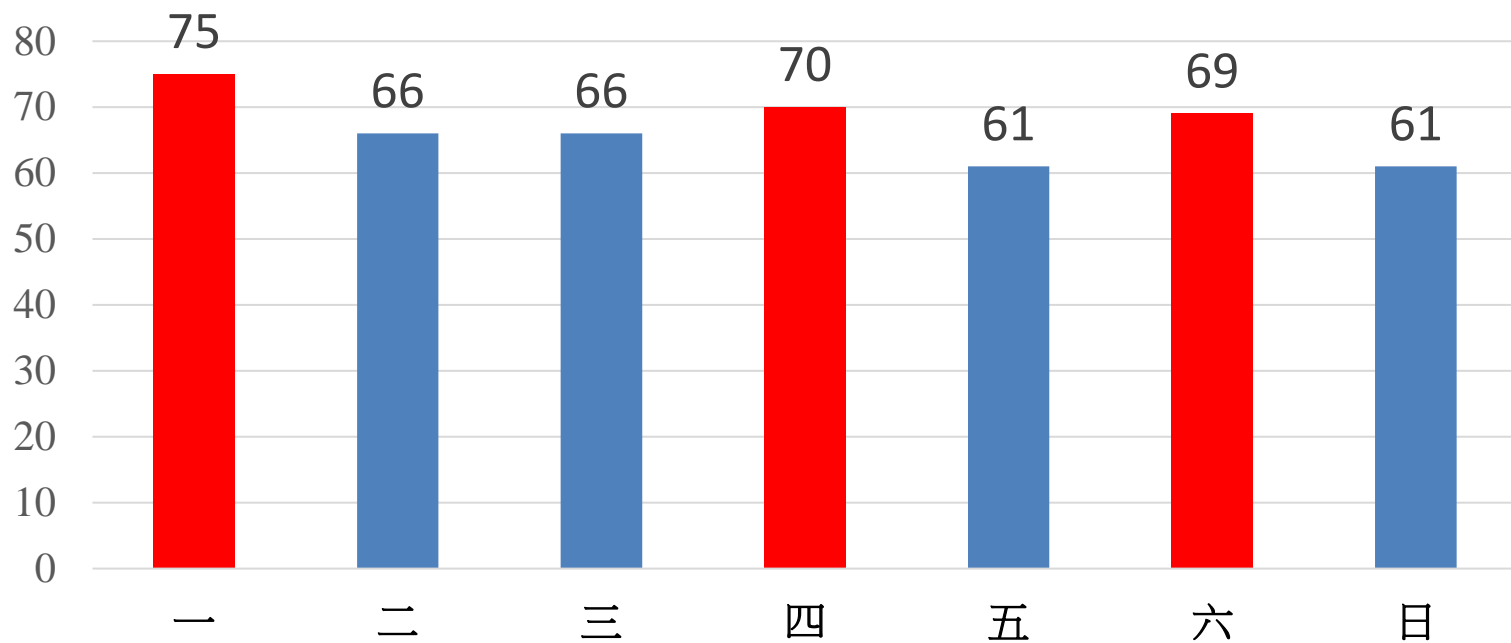
A1類肇事  
類別統計

A1類肇事  
因素統計

工程會勘  
統計

各分局  
月統計分析

龍潭分局轄區近3月週間事故發生件數



星期	一	二	三	四	五	六	日	總計
龍潭分局	75	66	66	70	61	69	61	468

A1、A2類事故  
件數統計

A1、A2類  
酒駕統計

A1類肇事  
類別統計

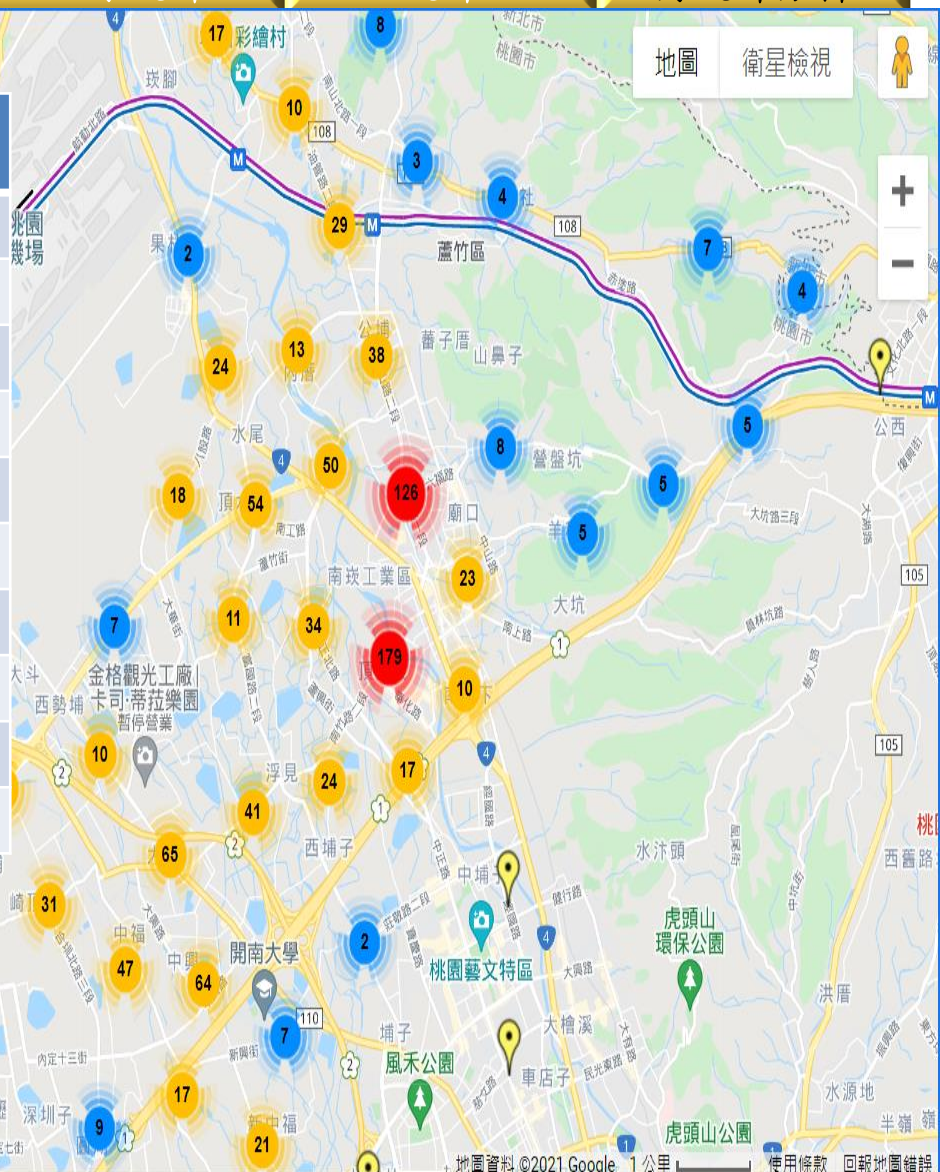
A1類肇事  
因素統計

工程會勘  
統計

各分局  
月統計分析

## 蘆竹分局轄區近3月易肇事路口統計

項次	地點(周邊路口)	件數
1	南崁路一段(231巷)與長榮路口附近	7
2	中正路與南崁街口附近	6
3	南山路一段與仁愛路一段口附近	6
4	南崁路二段與南工路口附近	6
5	南工路與蘆興街口附近	6
6	六福路與南山路一段口附近	6
7	仁愛路一段與油管路一段口附近	5
8	中正北路與南工路口附近	5
9	六福路與油管路一段口附近	5
10	中興路205巷與中興七街、大興路口附近	4



A1、A2類事件數統計

A1、A2類酒駕統計

A1類肇事類別統計

A1類肇事因素統計

工程會勘統計

各分局月統計分析

蘆竹分局轄區近3月肇事時段、類型與肇事因素統計表

發生地點型態	00~02	02~04	04~06	06~08	08~10	10~12	12~14	14~16	16~18	18~20	20~22	22~24
岔路	10	4	1	54	59	37	37	37	55	45	26	14
路段	4	-	6	55	40	46	38	25	85	56	34	12
合計	14	4	7	109	99	83	75	62	140	101	60	26

肇事因素	未注意車前狀態	左轉彎未依規定	右轉彎未依規定	未依規定讓車	變換車道或方向不當	迴轉未依規定	違反號誌管制或指揮	其他引起事故之違規或不當行為	起步未注意其他車(人)安全	違反特定標誌(線)禁制
件數	227	115	62	49	35	34	31	31	30	27
死亡	-	1	-	-	-	-	-	-	-	1
受傷	272	159	73	64	44	36	49	36	36	32



A1、A2類事故  
件數統計

A1、A2類  
酒駕統計

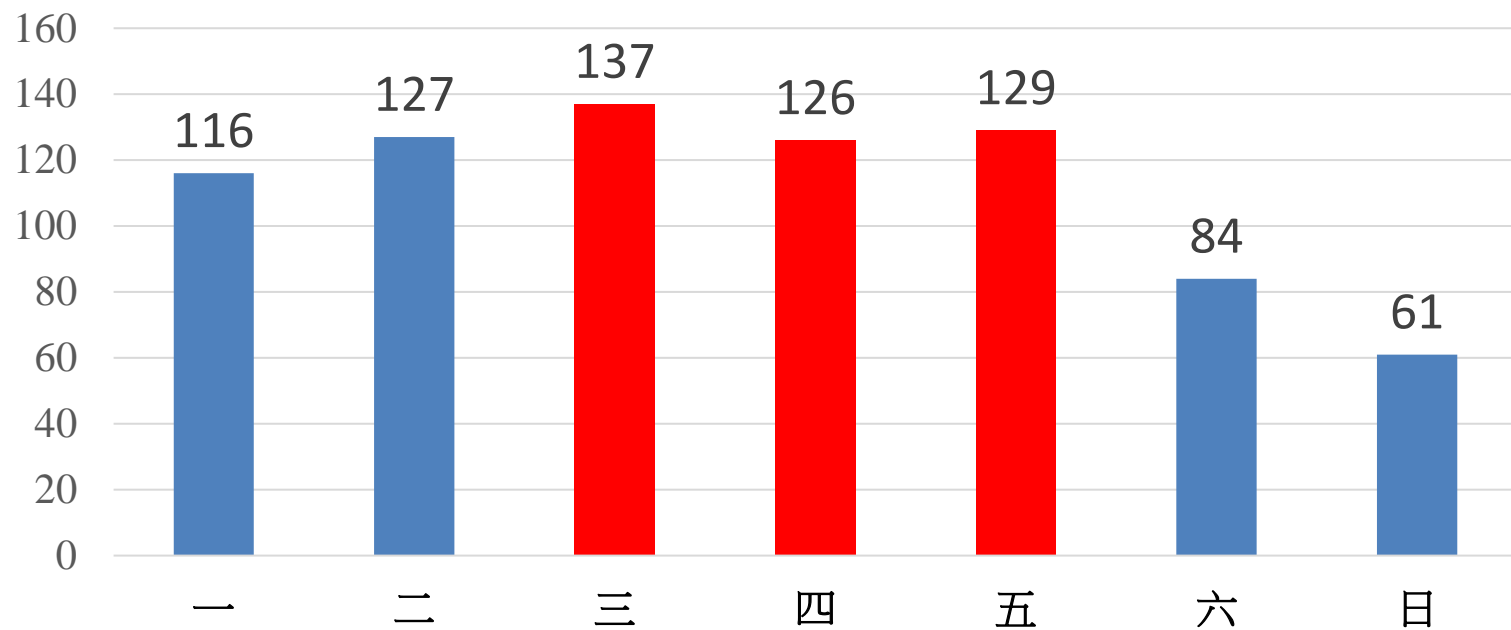
A1類肇事  
類別統計

A1類肇事  
因素統計

工程會勘  
統計

各分局  
月統計分析

蘆竹分局轄區近3月週間事故發生件數



星期	一	二	三	四	五	六	日	總計
蘆竹分局	116	127	137	126	129	84	61	780